

 CELESTRA

# Moldeador y Secador de cabello multifunción tecnología Negative Ionic

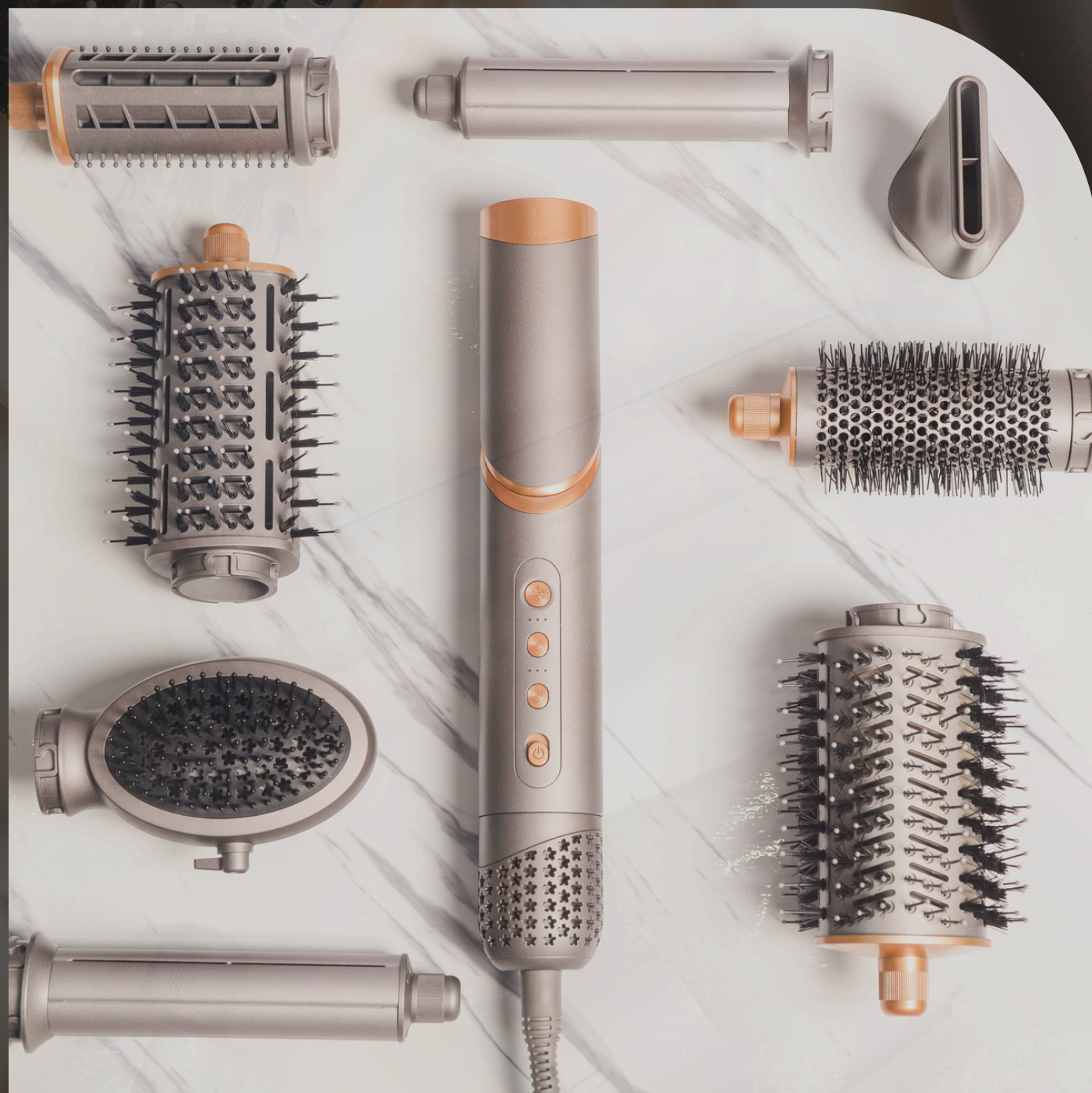
Seca, riza, alisa y moldea tu cabello sin dañarlo por su tecnología avanzada. Utiliza sus diferentes accesorios para alcanzar variedad de estilos.

200 millones iones negativos por  $\text{cm}^3$ ,

Alta velocidad y portencia 110.000 rpm, 21 m/s, 1.400W.

3 controles de temperatura y 3 controles de velocidad: baja, media y alta.

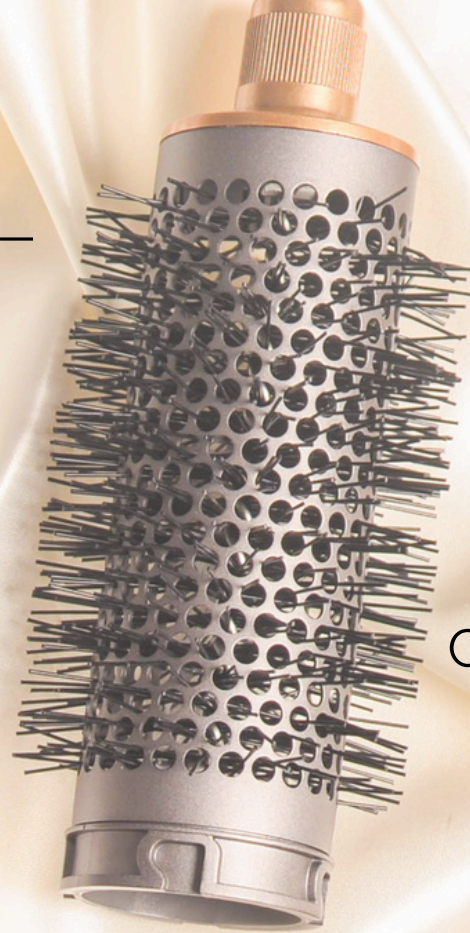
Manual de uso



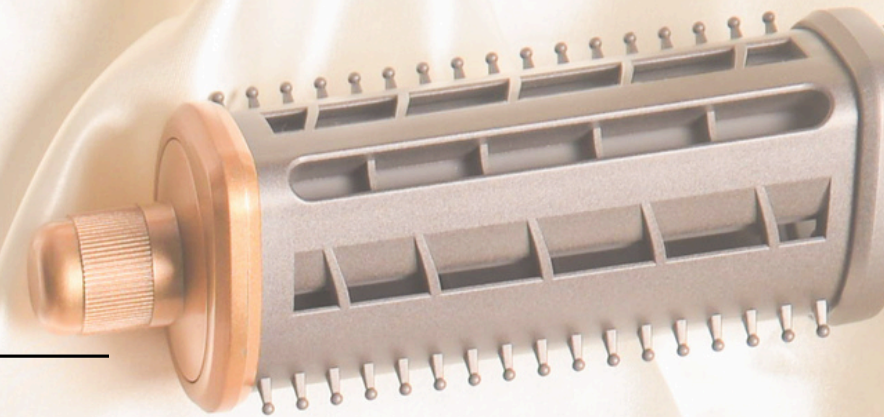




Cepillo redondo (pág. 8)



Cepillo redondo angosto (pág. 9)



Controlador de frizz (pág. 7)

Cepillo raqueta (pág. 6)



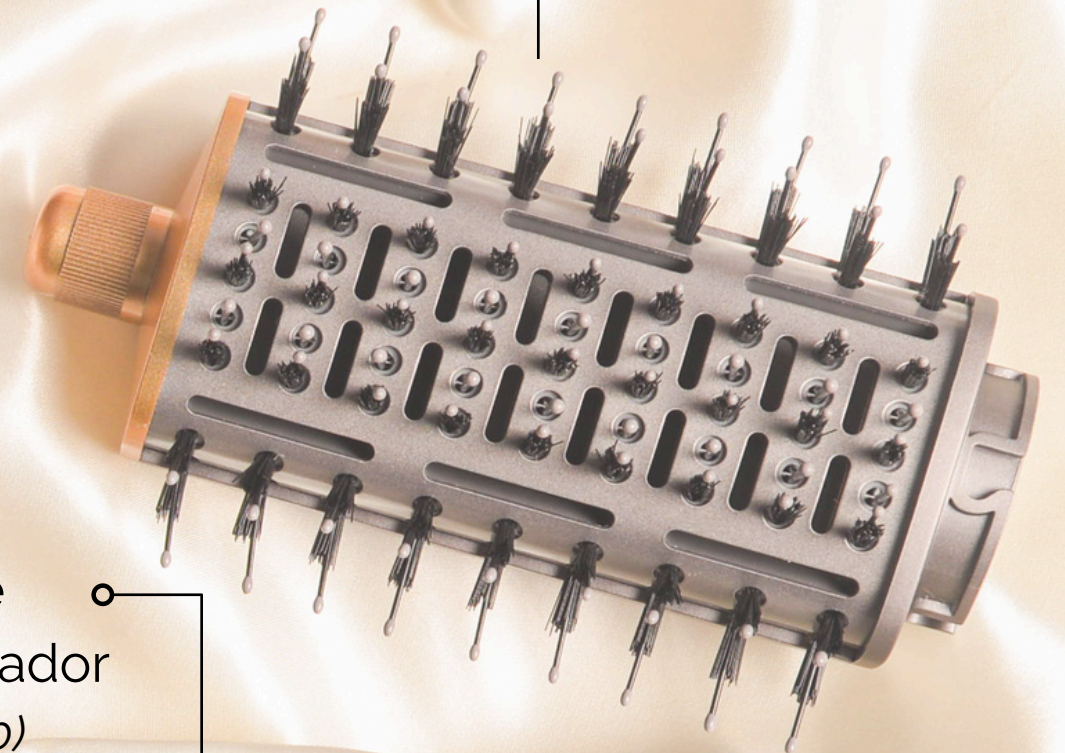
Rizadores automáticos (izquierdo y derecho) (pág. 5)



Boquilla concentradora (pág. 10)



Peine desenredador (pág. 10)



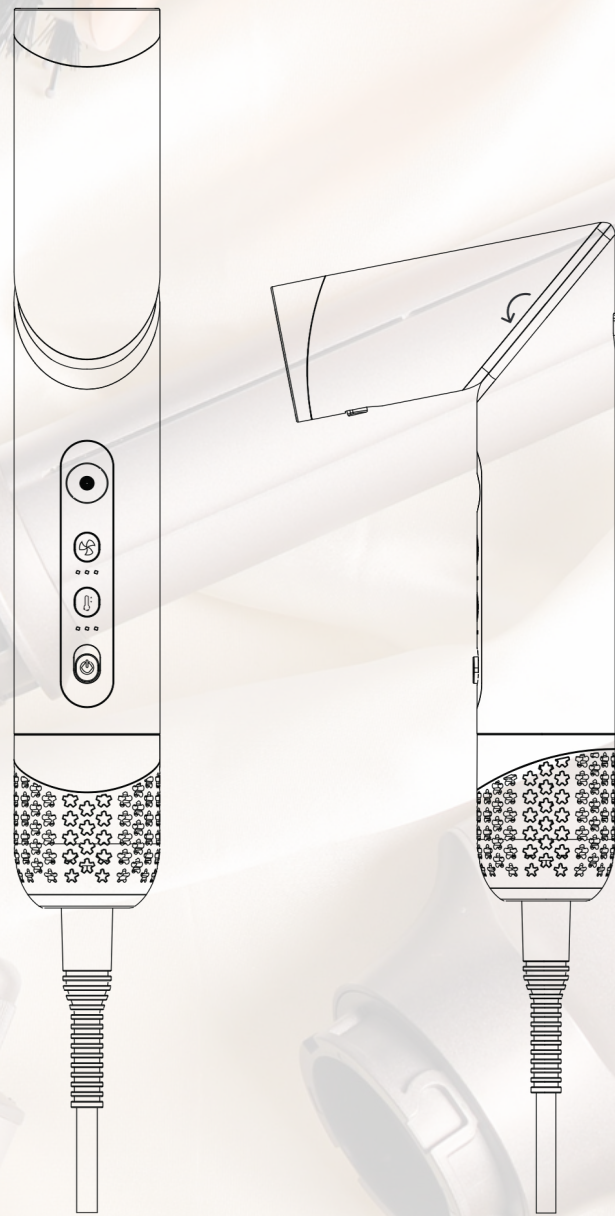


# Cómo funciona

 CELESTRA

Gire el aparato para cambiar de modo secador a moldeador

De secador a moldeador



Botón de aire frío


Interruptor de potencia Alta/ Media/ Baja

Interruptor de temperatura (4 niveles de temperatura)

Botón de encendido/apagado

Insertar y quitar cabezales:  
Insertar: Empuje el cabezal en la boquilla hasta que esté bloqueado  
.Quitar: Deslice el bloqueo hacia abajo para desbloquear el cabezal.

Botón giratorio  
Presione y gire para liberar el bloqueo.

 Protector de filtro imantado  
Limpia el filtro regularmente (Pág. 11)



# Qué contiene la caja

 CELESTRA



## Moldeador y Secador de pelo con 8 accesorios

- Rizador izquierdo (pág. 5)
- Rizador derecho (pág. 5)
- Cepillo raqueta (pág. 6)
- Controlador de frizz (pág. 7)
- Cepillo redondo (pág. 8)
- Cepillo redondo angosto (pág. 9)
- Boquilla concentradora (pág. 10)
- Peine desenredador (pág. 10)



# Rizadores automáticos

ondas perfectas

CELESTRA



Comienza con el cabello seco al 80%.

Sujeta un mechón de cabello a 10-15 cms de las puntas.

Pág. 05/11



Acerca el rizador automático por detrás del mechón de pelo si buscamos un rizo hacia afuera del rostro.

Las puntas se envolverá automáticamente por su tecnología de aire envolvente.



Acerca el rizador lentamente hacia las raíces, permitiendo que se siga envolviendo el mechón.

Mantenlo en su sitio hasta lograr su secado (15 segundos). Pulsa el botón de aire frío durante 10 segundos para fijar el rizo.



# Cepillo raqueta y control de frizz

liso suave y brillante

CELESTRA



Comienza con el pelo seco al 60%.

Divide tu cabello como más te guste para lograr un mejor acabado desde las raíces.



Usa el cepillo raqueta para cepillar de raíces a puntas logrando un acabado suave y liso.

Sujeta las puntas con una mano para ejercer mayor presión y precisión en el cepillado.



Gira levemente el cepillo mientras peinas para activar todas sus cerdas.

Repítelo las veces necesarias hasta que el cabello se encuentre totalmente seco.



# Cepillo raqueta y control de frizz

liso suave y brillante

CELESTRA



Usa el controlador de frizz con aire frío una vez que tu cabello se encuentre seco.

Direcciona el aire desde la extremidad del cabezal.



Apoya el cabezal cerca de las raíces y desliza lentamente hacia sus puntas para controlar los cabellos encrespados.

Utiliza los dientes del cabezal como guía y apoyo.



# Cepillo redondo y redondo angosto

añade volumen y movimiento

CELESTRA



Comienza con el cabello seco al 60%.

Divide tu pelo como más deseas para lograr volumen desde las raíces.

Pág. 08/11



Comienza colocando el cepillo redondo por debajo del pelo cerca de las raíces.

Desliza lentamente y mantén unos segundos las puntas enrolladas al cepillo, dando una terminación hacia adentro.



Gira el cepillo levemente hacia afuera de raíces a puntas activando todas sus cerdas.

Repítelo las veces necesarias hasta que el cabello se encuentre seco y con volumen.



# Cepillo redondo y redondo angosto

añade volumen y movimiento

CELESTRA



Envuelve el cerquillo y los mechones más cerca del rostro al cepillo angosto.



Mantén el cepillo en su sitio unos segundos.

Pulsa el botón de aire frío para fijar el peinado. Retíralo desenrollando el cabello en sentido contrario al inicial



# Boquilla concentradora y peine desenredador

secado al instante con acabado suave

CELESTRA



Utiliza la boquilla concentradora para un secado direccionado y efectivo.

El secado se realiza a 15 cm del cabello y en sentido de raíces a puntas.

Pág. 10/11



Una vez seco el cabello al 90%, utiliza el peine desenredador para un acabado más suave.

Direcciona el aire hacia uno de los dos peines del cabezal (al que más te guste).



Desliza lentamente el peine hasta secar totalmente el cabello.

Realiza una última cepillada con aire frío para fijar la cutícula del cabello y controlar el frizz.



# Mantenimiento regular del filtro

CELESTRA

⚠ Es importante limpiar el filtro con regularidad para mantener el rendimiento óptimo del secador, evitando posibles fallos causados por la acumulación de polvo y residuos.

## SIGUE ESTOS PASOS:

- Desenchufa el secador de la toma corriente y espera a que se enfríe antes de limpiar el filtro.
- Sosten el mando del secador y desliza el protector imantado del filtro hacia el cable.
- Limpia cuidadosamente la rejilla del filtro con paño o cepillo suave removiendo el polvo y cualquier residuo,

